

Humane Society International

Electronic Library

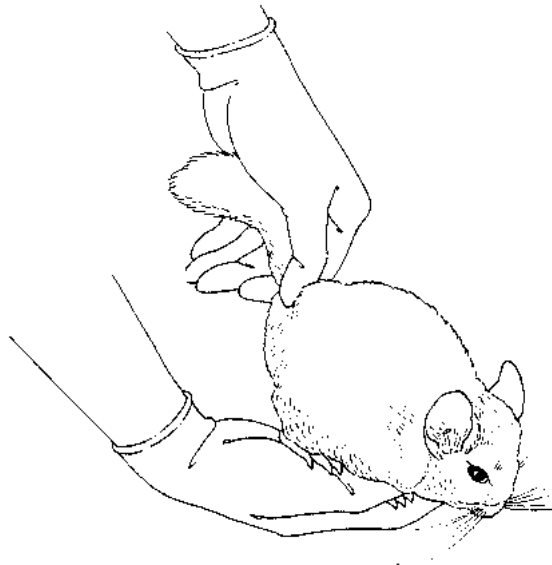
Como Manipular Pequeños Mamíferos Y Reptiles

Aunque tenga poca experiencia con animales, usted probablemente sabrá como colocarle la correa a un perro y no tendrá dificultad al manipular un Siamés. Pero es posible que tenga menos experiencia alzando una chinchilla o un erizo. Los siguientes textos e ilustraciones le serán de utilidad la próxima vez que necesite retirar un mamífero pequeño o un reptil para limpiar su jaula o para efectos de su socialización, ejercicio, e incluso para tratamiento veterinario.

Advertencia: Al trabajar con animales exóticos o no domésticos, es siempre aconsejable utilizar guantes de latex y una máscara de cirugía para protegerse de zoonosis y otras enfermedades. Los guantes gruesos de cuero limitarán su destreza y pueden conducirlo inadvertidamente a manipular al animal de una forma brusca, causándole posiblemente heridas al animal. Como con cualquier animal, una manipulación cuidadosa reducirá en un alto porcentaje el riesgo de ser mordido.

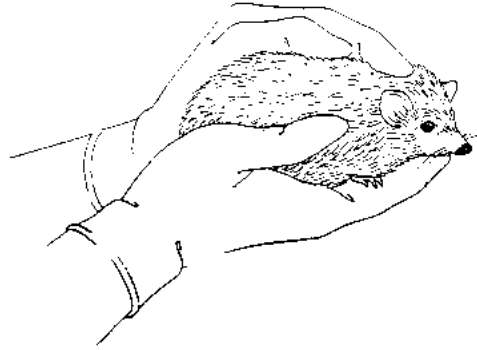
Chinchillas

Alzar una chinchilla no es tan sencillo como se lo imagina. El pelaje de una chinchilla se ha desarrollado para evadir a los predadores, desprendiéndose del cuerpo cuando el animal es agarrado. Es por ello que sujetar una chinchilla, tal como lo haría con un hámster o un conejo, muy probablemente lo dejará unicamente con sus manos llenas de pelaje. Cuando levante una chinchilla, sostenga suavemente la base de la cola con una mano y con la otra sostenga rápidamente el cuerpo del animal.



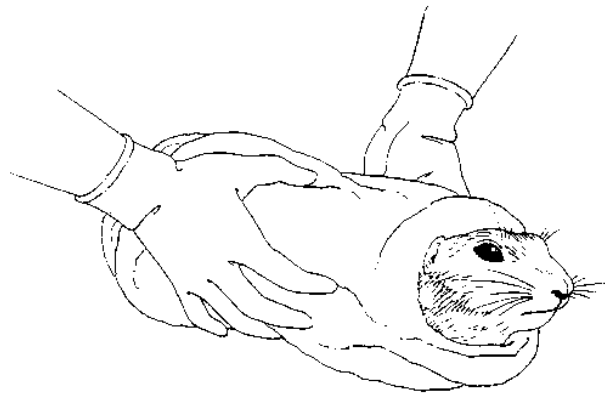
Erizos

Coloque una mano a cada lado del erizo y sujételo suavemente como si estuviera conteniendo agua en sus manos. Luego sostenga al erizo con una mano mientras coloca la otra encima del animal. El erizo puede enrollarse como una bola adoptando una forma defensiva. Si esto ocurre, delé tiempo al animal de adoptar su posición normal o colóquelo en una caja para que esconda hasta que se encuentre más cómodo.



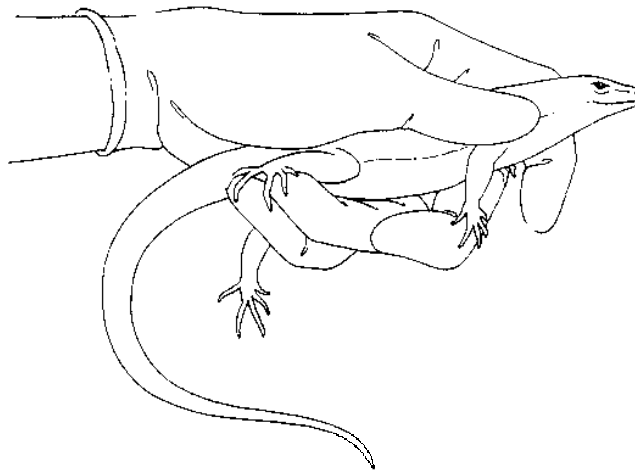
Marmotas

Sepa que la mayoría de las marmotas han sido sacadas de su habitat natural y por lo tanto son difíciles de manipular. Por esta razón, usted debe trabajar rápidamente para evitar ser mordido. Tome suavemente al animal por la cola con una mano para evitar sus peligrosos dientes y con la otra mano coloque una toalla sobre su lomo. Utilice ambas manos para sostener las patas y luego envuelva al animal como un rollo, dejándolo únicamente expuesta la cabeza.



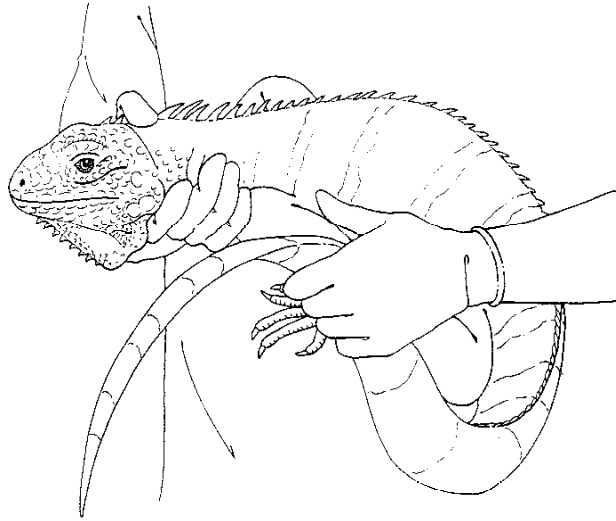
Lagartijas

Levante una lagartija o salamandra con una mano como si estuviera levantando un lápiz que se encuentra encima de una mesa, luego asegure el animal colocando el pulgar detrás o al lado de la cabeza del animal. Utilice su dedo índice para sostener el cuello del animal desde abajo mientras sostiene su torso con la punta de sus dedos.



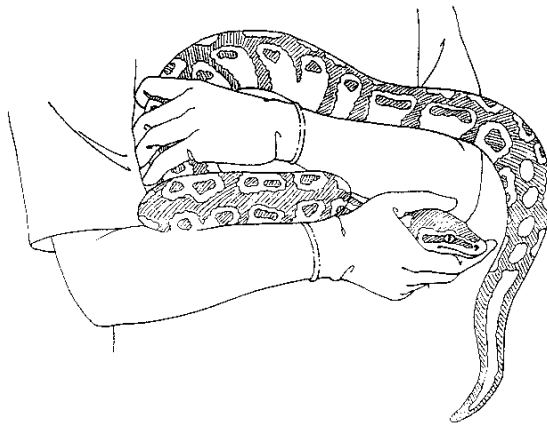
Lagartos grandes

Como con las lagartijas, usted deberá levantar cuidadosamente el animal (Quizás usted deseará comenzar por arrojar una toalla sobre los lagartos más peligrosos, especialmente los monitores, para contenerlos y protegerse de ellos). Sostenga la cabeza y el cuello del animal con una mano mientras levanta el torso con la otra. Casi como si estuviera sosteniendo una guitarra. Asegure la cola del animal para evitar que la mueva.



Serpientes

Levante una serpiente colocando una mano detrás de la cabeza del animal mientras utiliza la otra para acunar el cuerpo. Saque suavemente al animal de su encierro, permitiéndole enrollarse y apoyarse sobre su brazo. Las serpientes constrictoras demasiado grandes pueden requerir de dos o incluso tres manipulantes. Al manipular serpientes agresivas, podrá ser necesario utilizar una toalla para cegar temporalmente al animal al momento de acercársele y evitar movimientos de ataque.



Nota: Las serpientes venenosas deben ser manipuladas únicamente por personal experto, utilizando pinzas o ganchos especiales.

Animal Sheltering/Marzo-Abril 1997 Traducción del Inglés